

# 經濟部水利署北區水資源局 公告

發文日期：

發文字號：水北養字第號

附件：15062015140008-0004.tif、15062015140008-0006.tif、勞務工作施作數量表.ods

主旨：徵求「義興、榮華安全檢查及儀器監測通道環境維護工作」勞務工作報價單

依據：原住民族工作權保障法第11條及中央機關未達公告金額採購招標辦法第5條規定

公告事項：

一、工作目標：進行本(107)年度義興電廠及榮華壩自動化監測儀器、通達道路及廠區廊道出入口周邊環境整理工作。

二、預期效益：透過環境維護工作降低雜草與蟲蟻等造成監測設施損壞風險與監測人員作業安全餘慮。

三、工作預算：公告金額十分之一，新台幣10萬元。

四、查本次勞務工作位於桃園市復興區屬於原住民族地區，依原住民族工作權保障法第11條規定，徵求本次勞務工作報價單。

五、工作內容及注意事項：

(一)工作項目：

1、榮華壩工區：自動化監測儀器周邊、台車出入口處周邊、傾斜管(A2、A3)周邊及通達道路環境整理。

2、義興電廠工區：上中下游廊道口、自動化監測儀器周邊、電廠大門邊、中層控制室屋頂、傾斜管(S4、S6、S9、S10、S11、S12、S16、S17、S18)及通達道路環境

整理。

(二)頻率:配合107年度安全檢查作業期間進行環境維護，預計2次，實際工作時間由機關通知。擬依政府採購法第23條「未達公告金額之招標方式，在中央由主管機關定之。」、中央機關未達公告金額採購招標辦法第5條「公告金額十分之一以下採購之招標，得不經公告程序，逕洽廠商採購，免提供報價或企劃書。」辦理新台幣十萬元整以下環境維護工作。

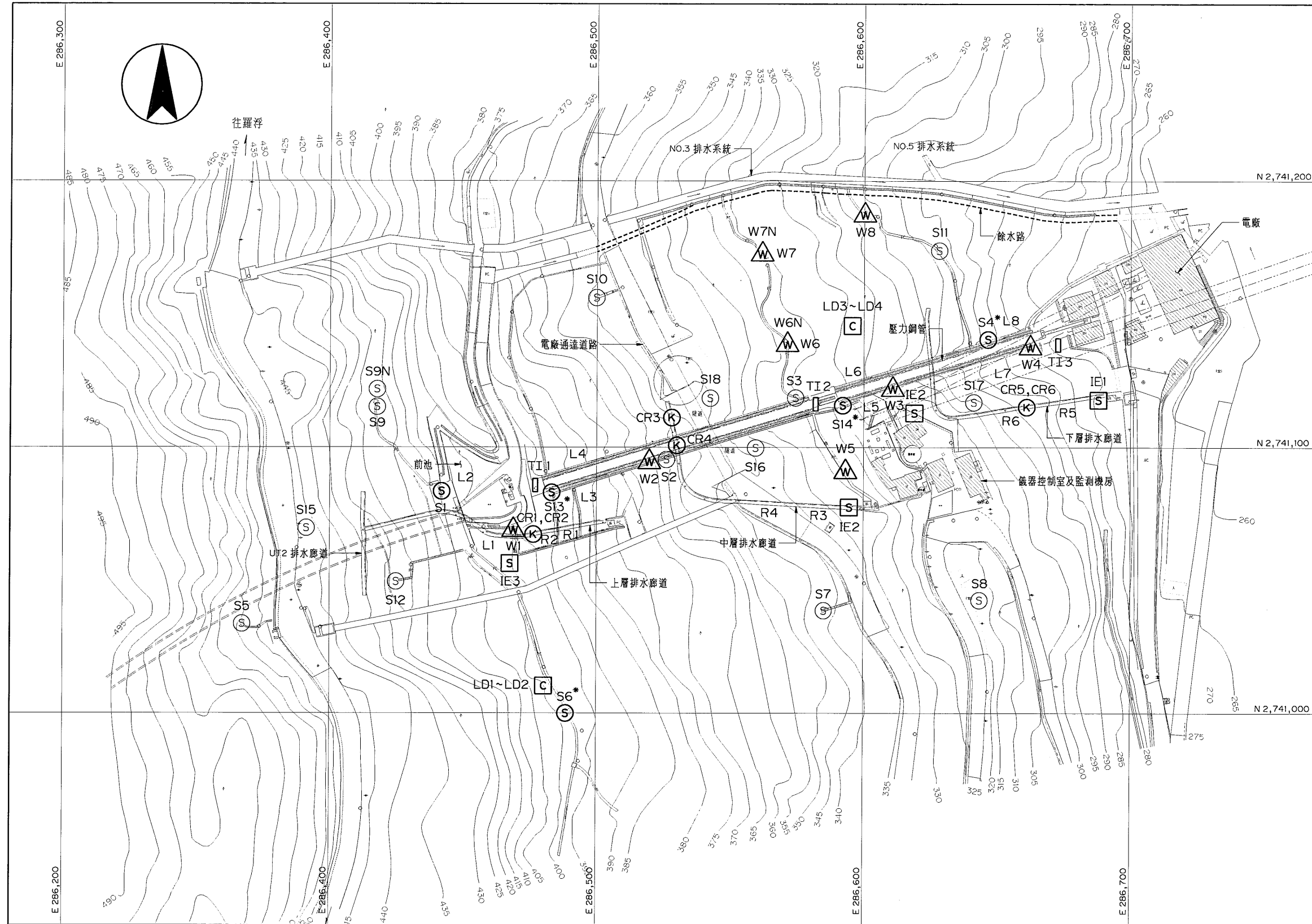
(三)注意事項:

- 1、目前自動化監測設施、榮華壩台車及傾斜管等既有設施均能正常運轉，環境維護期間應注意既有設施與管線位置，避免環境整理工作造成設備損壞，倘工作期間造成損壞應付設施損壞賠償責任。
  - 2、環境整理工作區域恐有有毒蛇、蟻及蜂蟲出沒，作業人員應自行配戴適當安全護具，倘有職業災害，由承作人自行負責。
  - 3、榮華壩及義興電廠為重要水利構造物及發電設施場域，承作人作業前應洽工區現地駐警或駐點管理人報到，並應遵從前述場區規定，進行環境整理工作。
  - 4、承攬前需實際前往工作區域觀測。
- 六、有意承攬本次勞務工作請於公告後5天內提供報價單(須用印)及原住民族身分證明文件影本，送達本局養護課登記桌。
- 七、本勞務工作諮詢電話：03-4712001#441 陳小姐

## 經濟部水利署北區水資源局

## 「義興、榮華安全檢查及儀器監測通道環境維護工作」勞務工作施作數量表

項次	項目	說明	單位	數量
壹、榮華壩工區				
一	自動化監測儀器周邊	(3m*3m)*2處	m <sup>2</sup>	18
二	台車出入口處周邊	零星草堆	m <sup>2</sup>	5
三	傾斜管(A2、A3)周邊及通達道路環境整理	兩處傾斜管相鄰且鄰路共計(20m*5m)	m <sup>2</sup>	100
貳、義興電廠工區				
一	上中下游廊道口	(5m*5m)*3處	m <sup>2</sup>	75
二	自動化監測儀器周邊	臨近各傾斜管(3m*3m)*9處	m <sup>2</sup>	72
三	電廠大門邊	整片草堆	m <sup>2</sup>	100
四	傾斜管(S4、S6、S9、S10、S11、S12、S16、S17、S18)及通達道路環境整理	通達道路 (10+50+75+10+35+25+15+20+10)m*3m+傾斜管(3m*3m)*9處	m <sup>2</sup>	831
五	義興中層控制室屋頂	零星草堆約三處	m <sup>2</sup>	5



監測儀器一覽表

代號	儀器名稱	數量
⊙ S	傾斜管	15
⊙ S*	孔內傾斜儀	4
⊙ W	水位觀測井	10
N	漏水量計(廊道內)	3
L	收斂儀	8
R	岩盤伸縮儀(廊道內)	6
□ TI	傾斜計	3
⊠ S	地震儀	2
□ C	荷重計	4
⊙ K	裂縫計(廊道內)	6

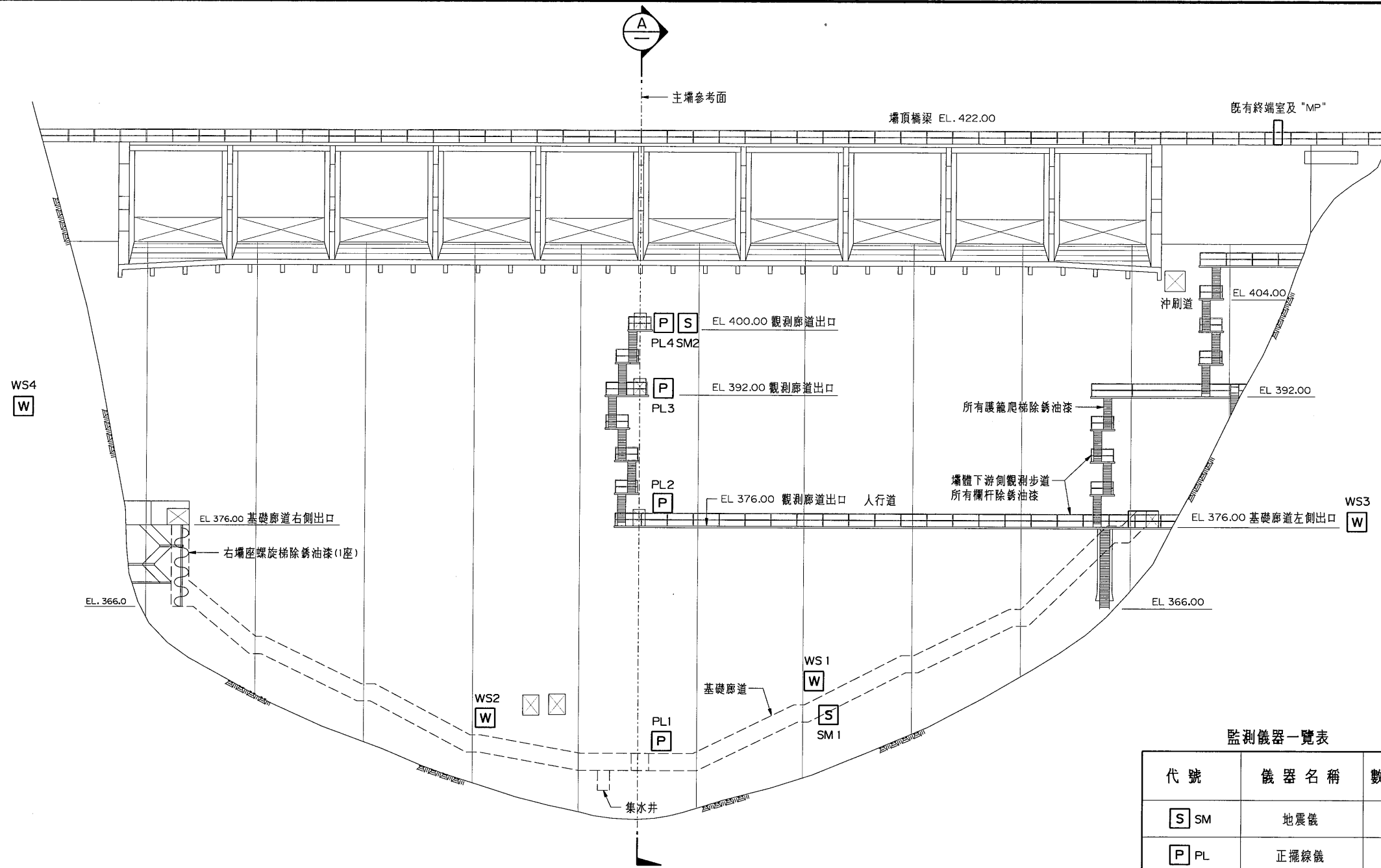
註：地震儀(IE1及IE2)預定位置，承商於本案需預配置電源及光纖之專用線路，作為後續地震儀更新之使用。

義興電廠監測設備位置示意圖

NTS

**S** 中興工程顧問股份有限公司

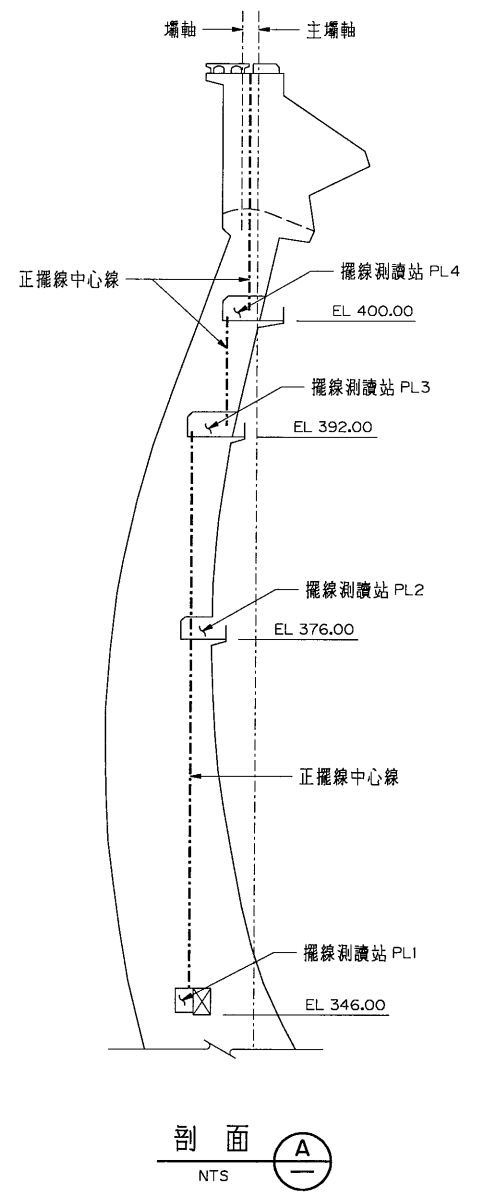
圖名	義興電廠監測設備位置示意圖		
繪圖	周紫蘭	審核	
設計		批准	
校核		技師簽證	
日期		圖號	7293-GG-304



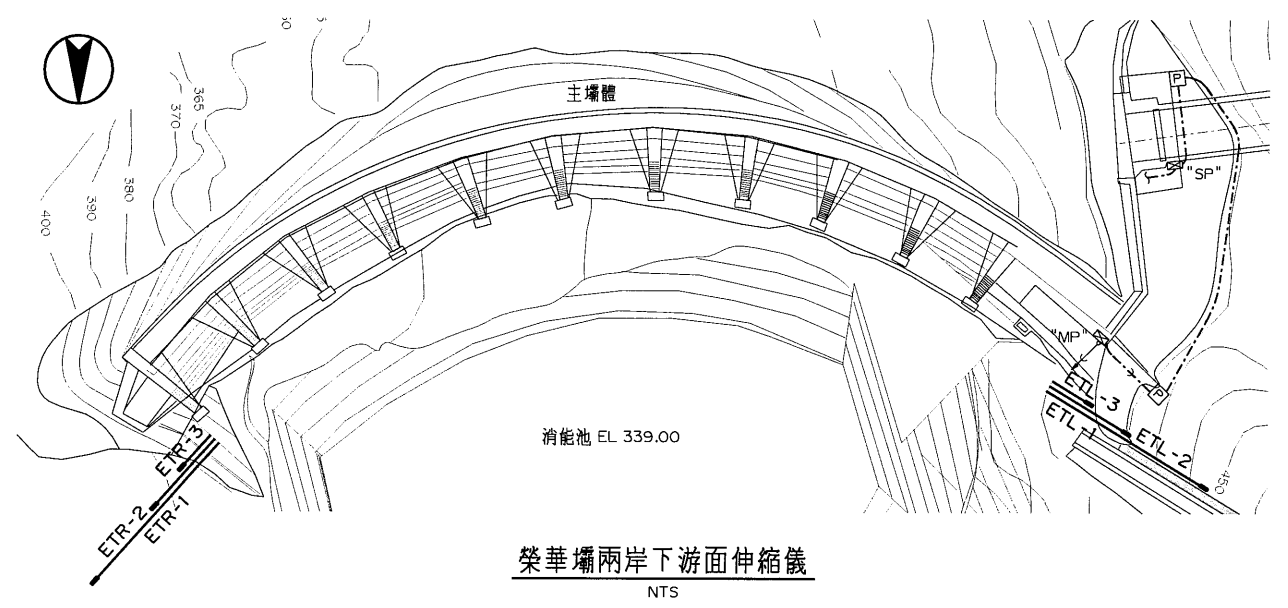
榮華壩監測設備位置示意圖  
NTS

監測儀器一覽表

代號	儀器名稱	數量
S SM	地震儀	2
P PL	正擺線儀	4
W WS	量水堰	4



剖面 A-A  
NTS



榮華壩兩岸下游面伸縮儀  
NTS

註：地震儀 (SM1 及 SM2) 預定位置，承商於本案需預配置電源及光纖之專用線路，作為後續地震儀更新之使用。

S 中興工程顧問股份有限公司			
圖名	榮華壩監測設備位置示意圖		
繪圖	周麗蘭	審核	
設計		批准	
校核		技師簽證	
日期		圖號	7293-GG-302